

プライムドック検査項目・料金表

■協会けんぽに加入の被保険者本人で年度末年齢35～74歳の方が対象になります。
 ※黒字は、生活習慣病健診の項目、**緑色**はドック追加項目、**赤字**は40歳・50歳のための追加検査項目

項目	検査内容	料金（税込）	御請求・お支払例	
診察	問診、聴診、 面談	¥41,800 （うち、 14,296円協会けんぽから補助あり 40歳・50歳の方はさらに6,914円補助あり）	事業所様 御請求分	ご本人様 当日支払分
身体計測	身長、体重、腹囲、体格指数 体脂肪率、肥満度			
視聴覚	視力、聴力、 眼底 、 眼圧		（パターンA）	
循環器	血圧、心電図（安静時）、心拍数		¥5,282	¥22,222
尿検査	蛋白、糖、潜血など（陽性者は二次検査あり） 尿沈査			※40歳・50歳の方はさらに 6,914円 値引 【¥15,308】
呼吸器	胸部X線検査（ 2方向撮影 、 エネサプ ） 呼吸機能検査（肺活量、1秒率など） ※コロナ感染状況により中止する可能性あり			
消化器	上部消化管X線検査（胃X線検査） 大腸がん検査（便潜血法）		（パターンB）	
腹部超音波検査	肝臓 、 胆のう 、 膵臓 、 脾臓 、 腎臓 腹部大動脈		¥27,504	¥0
生化学検査	AST、ALT、 γ-GTP 、 総ビリルビン 、ALP 総蛋白 、 アルブミン 、 アミラーゼ T-CHO、HDL-C、TG、LDL-C、 LDH 、 A/G比 Non-HDL-C 、CRE・eGFR、尿酸 （空腹時）血糖、HbA1c			
血液学検査	白血球数、赤血球数、血色素量 ヘマトクリット値、 MCV 、 MCH 、 MCHC 血小板数 、 血清鉄 、 血液像 ※初回のみ血液型（ABO、Rh±）		お勧め （パターンC）	¥7,504
免疫学検査	HCV抗体検査 、 HBs抗原（CLIA法） CRP（定量法）	R4年度の負担額と同等とされる事業所様が多いです。		※40歳・50歳の方はさらに 6,914円 値引 【¥13,086】
健康相談	生活習慣や食生活改善の相談	上記以外のパターンでの御請求・お支払いにつきましては応相談とさせていただきます。		

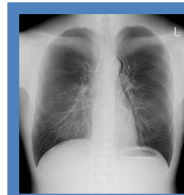
NEW! 令和5年度よりエネルギーサブトラクション撮影（エネサプ）を追加（無料）

2,530円
↓
0円

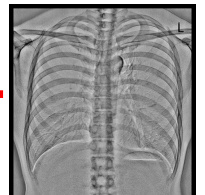
胸部X線撮影時に3枚の画像を生成
高度な画像処理技術により
診断能の高い画像を取得



通常の胸部X線画像



骨部分を除いた画



骨を強調した画

協会けんぽの補助を利用したオプション検査項目

項目	検査内容	料金（税込）	対象の方は、お勧めです！ ご希望の場合別紙申込書「オプション検査」欄に○を記載してください。
乳がん検査 （マンモグラフィ）	40～48歳偶数年齢の女性 50～74歳偶数年齢の女性	¥1,574 ¥1,013	他の検査は裏面「プライムドックオプション検査料金表」をご確認ください。
子宮がん検査 （頸部細胞診）	36～74歳偶数年齢の女性	¥970	

お得

今年度も**奇数年齢の女性**にレディースパック【セット】をご用意いたしました。

マンモ選択 14,630円 / 乳房超音波選択 15,730円

→

7,700円

詳細は裏面をご覧ください。

プライムドックオプション検査料金表

(2023年度版)

◆一部検査を除いて、当日のお申し込みでも受診いただけます。(赤字の項目は、令和4年度からの新規項目です。)

検査名	内容	料金 (税込)	対象	
血液検査	心筋ストレスマーカー (NT-proBNP)	心臓に負荷がかかると分泌されるホルモン量を測定し、心不全などの心疾患の諸症状の評価を行います。	□2,420円 2,200円	
	アレルギー検査 (view39)	アレルギー反応を起こす可能性のある物質(アレルゲンまたは抗原)を39項目調べることができます。	□16,500円 15,400円	
	前立腺がん検査 (PSA測定)	PSAとは前立腺でつくられる特殊な血液中のたんぱく質です。値が高い場合は前立腺肥大症、前立腺がんなど疑われます。	□ 2,420円	男性のみ
	甲状腺機能検査	甲状腺から分泌されるホルモンの増減で、甲状腺の状態を知る検査です。	□ 4,400円	
	腫瘍マーカー	腫瘍マーカーとは、がん細胞に対して他の細胞が作り出す特定のたんぱく質や酵素、ホルモンなどです。これを調べることにより、がんの存在、種類、性質を予測(マーク)します。	□ 5,500円	
	胃がんリスク評価 (ABC分類)	ピロリ菌感染の有無と血清ペプシノゲンの状態で、胃がん発生頻度(胃がん発症の危険度)を判定するスクリーニング検査です。胃部X線検査(DR)を受けられる方のみお申込み可能です。 ※潰瘍等の治療中、胃切除後、ピロリ菌除菌後の方は、対象外	□ 4,950円	胃がん検査受診者のうち、これまで未検査の方
	リウマチ因子(RF)検査	値が高いと慢性関節リウマチや膠原病などの病気が疑われます。ただし、健康な場合でも基準値を超えることがあります。	□ 660円	
	HBs抗体検査	HBs抗原に対する中和抗体の有無を調べます。	□ 990円	
	梅毒検査	TPHA法、RPR法などがあり、梅毒の感染状況を調べます。膠原病などでも陽性になることがあります。	□ 1,650円	
超音波	骨密度検査	超音波による骨量の検査です。骨粗しょう症を見つける手がかりとなります。	□ 2,200円	
	乳房超音波検査	乳房を超音波で検査します。若年者で乳腺の発達している場合には、マンモグラフィよりも有用です。	□ 6,600円	40歳未満の女性
X線	胸部CT検査	通常のレントゲン写真で見つからなかった小さな病変(早期の肺がん等)も発見できる精度の高い検査です。	□ 6,600円	
	冠動脈石灰化スコアリング評価	心臓を栄養する冠動脈の血管壁の石灰化を測定し、心筋梗塞などの心臓突然死の発症リスクを予測する検査です。	□3,630円 3,300円	CT検査受診者
	肺野気管支測定 (コタートCTスコア)	肺機能が低下している領域(肺気腫)の割合を測定し、慢性気管支炎や肺気腫などの肺呼吸機能を評価する検査です。	□3,630円 3,300円	CT検査受診者
	内臓脂肪測定検査	CT検査で内臓脂肪量を測定する検査です。	□ 3,630円	
	乳がんX線検査 (マンモグラフィ)	乳房のX線撮影による検査です。触診ではわかりにくい小さなしこりを発見することができます。	□ 1,574円 □ 1,013円 □ 5,500円	※40~48歳の偶数年齢女性 ※50~74歳の偶数年齢女性 ※41~73歳の奇数年齢女性
細胞診	子宮頸がん検査	子宮頸部の細胞診で、子宮頸がんの発見の手がかりになります。子宮頸がんは初期症状がほとんどないので、定期検診が大切です。	□ 970円 □ 6,270円	※20~74歳の偶数年齢女性 ※21~73歳の奇数年齢女性
	喀痰細胞診検査	痰による肺がん検査です。事前に検査容器を発送いたします。 【当日申込対応不可、事前予約が必要です。】	□ 3,300円	喫煙習慣のある方など
その他	レディースパック	マンモ(5,500円) or 乳房超音波(6,600円)、子宮(6,270円) 骨粗鬆症(2,200円)、RF(660円)が【セット】となります。	□ 7,700円	【奇数年齢】の女性
	HPV検査	子宮頸がんの発がん因子とされるHPV(ヒトパピローウイルス)に感染しているかどうかを調べる検査です。子宮頸がん検査に併せての受診をおすすめします。	□ 4,000円	女性のみ
	睡眠時無呼吸検査	睡眠時無呼吸症候群(SAS)の検査です。事前に検査機器の貸し出しを行います。【当日申込対応不可、事前予約が必要です。】	□ 7,260円	

No	保険証 番号	フリガナ 氏名				性別	生年月日（和暦）	年度 末 年齢	プライム ドックの 御請求方法	ご希望日			当日窓口でご精算される検査(①～⑳)										御請求予定金額	
										第1	第2	第3											事業所様 御請求分	ご本人 当日支払分
3						男			A・B・C															
						女			その他															
	オプ シ ョ ン 検 査	① 心筋ス トレ スマー カー	② アルキ ー 検 査	③ 前立腺 が ん	④ 甲状 腺 検 査	⑤ 腫瘍 マ ー カー	⑥ 胃が ん リ ス ク 評 価	⑦ リウ マ 因 子	⑧ HBs 抗 体	⑨ 梅毒 検 査	⑩ 骨密 度 検 査	⑪ 乳房 超 音 波	⑫ CT検 査	⑬ 石灰 化 スコ ア	⑭ 肺野 気 管 支	⑮ 内臓 脂 肪	⑯ マン モ グ ラ フ ィ	⑰ 子宮 頸 が ん	⑱ 喀 痰 細 胞 診	⑲ レ イ ス パ ッ ク	⑳ HPV 検 査	㉑ 睡眠 時 無 呼 吸	※協会記入欄	
4						男			A・B・C															
						女			その他															
	オプ シ ョ ン 検 査	① 心筋ス トレ スマー カー	② アルキ ー 検 査	③ 前立腺 が ん	④ 甲状 腺 検 査	⑤ 腫瘍 マ ー カー	⑥ 胃が ん リ ス ク 評 価	⑦ リウ マ 因 子	⑧ HBs 抗 体	⑨ 梅毒 検 査	⑩ 骨密 度 検 査	⑪ 乳房 超 音 波	⑫ CT検 査	⑬ 石灰 化 スコ ア	⑭ 肺野 気 管 支	⑮ 内臓 脂 肪	⑯ マン モ グ ラ フ ィ	⑰ 子宮 頸 が ん	⑱ 喀 痰 細 胞 診	⑲ レ イ ス パ ッ ク	⑳ HPV 検 査	㉑ 睡眠 時 無 呼 吸	※協会記入欄	
5						男			A・B・C															
						女			その他															
	オプ シ ョ ン 検 査	① 心筋ス トレ スマー カー	② アルキ ー 検 査	③ 前立腺 が ん	④ 甲状 腺 検 査	⑤ 腫瘍 マ ー カー	⑥ 胃が ん リ ス ク 評 価	⑦ リウ マ 因 子	⑧ HBs 抗 体	⑨ 梅毒 検 査	⑩ 骨密 度 検 査	⑪ 乳房 超 音 波	⑫ CT検 査	⑬ 石灰 化 スコ ア	⑭ 肺野 気 管 支	⑮ 内臓 脂 肪	⑯ マン モ グ ラ フ ィ	⑰ 子宮 頸 が ん	⑱ 喀 痰 細 胞 診	⑲ レ イ ス パ ッ ク	⑳ HPV 検 査	㉑ 睡眠 時 無 呼 吸	※協会記入欄	
6						男			A・B・C															
						女			その他															
	オプ シ ョ ン 検 査	① 心筋ス トレ スマー カー	② アルキ ー 検 査	③ 前立腺 が ん	④ 甲状 腺 検 査	⑤ 腫瘍 マ ー カー	⑥ 胃が ん リ ス ク 評 価	⑦ リウ マ 因 子	⑧ HBs 抗 体	⑨ 梅毒 検 査	⑩ 骨密 度 検 査	⑪ 乳房 超 音 波	⑫ CT検 査	⑬ 石灰 化 スコ ア	⑭ 肺野 気 管 支	⑮ 内臓 脂 肪	⑯ マン モ グ ラ フ ィ	⑰ 子宮 頸 が ん	⑱ 喀 痰 細 胞 診	⑲ レ イ ス パ ッ ク	⑳ HPV 検 査	㉑ 睡眠 時 無 呼 吸	※協会記入欄	