



愛媛県イメージアップ
キャラクターみきゃん
許諾番号:407021

2023年度より **新**CT稼働!

新しいCT装置と医療用ワークステーションへ
リニューアルし、2023年4月より稼働しました!
より検診精度の上がったCT検査で、ぜひ
受診ください。



開口部は750mmと広く、
圧迫感や不安を感じず、
ゆったりとしています。
富士フイルムヘルスケア株式会社
全身用X線CT診断装置【Supria Optica】
64列検出器搭載モデル

このCTの
ここが
スゴイ!

カスタマイズ仕様で
被ばく線量を最小限に!

CTは胸部X線よりも被ばく線量が高くなる
ため、検診としての安全性を考慮し、**被ばく線量
を最小限に抑える努力をしています。**
低線量での撮影では画像のノイズが増えて
情報量が低下する可能性があります。AI技
術によりノイズを除去し、高品質な画像がつく
られます。

撮影時間が短縮

検出器の数が4倍に増え、胸部の撮影では
息止めわずか5秒ほどで終わります。
さらに!
ポジショニングは手動からワンボタンで

寝台が上昇し撮影位置まで移動。
また、AI技術を用いて高度な画像処理を高速
で行い、より正確な診断をサポートできます。

再撮影防止機能つき

撮影中の体の動き(体動)による画像のブレを補正する機能
を搭載。**撮影後のデータから体動補正が可能**です。さらに背中
が曲がった方で、撮影部位が画面からはみ出しても、最大有効
視野内に入っていれば欠けた部分を復元する機能があり**再撮
影不要**となりました。

画像診断部
放射線技師
宮野 浩

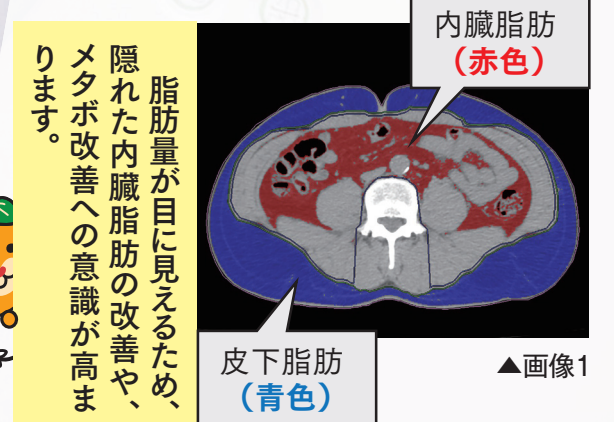
肺がん検診に特化!
息止めが苦手な人も
背骨が曲がった人も
被ばく線量が気になる人も
受けやすく!

医療用ワークステーションとは?

医療現場で使用される画像の、自動解析システムです。

- ①「内臓脂肪測定」では、腹部断面の内臓脂肪と皮下脂肪に色を付け可視化し、内臓脂肪型か皮下脂肪肥満型かを判定します。(追加撮影が必要です。)
- ②「肺野・気管支測定」と③「冠動脈石灰化スコアリング評価」では、肺がんCT検診の画像から肺の状態および心臓の冠動脈の石灰化を自動解析し、測定・スコア評価を行います。新たに撮影を行う負担がありません。

1 内臓脂肪測定



脂肪量が目に見えるため、
隠れた内臓脂肪の改善や、
メタボ改善への意識が高ま
ります。

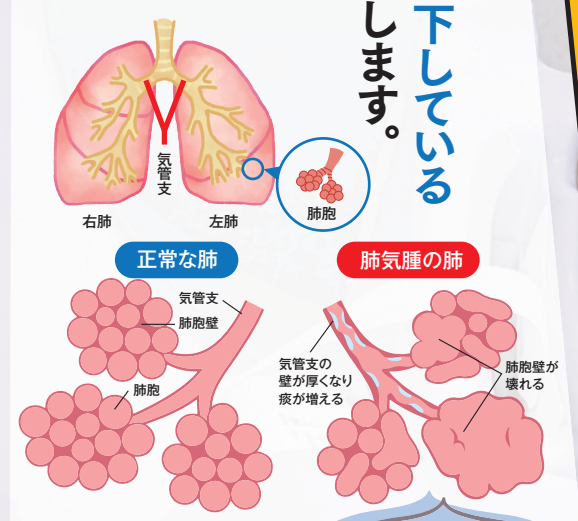
内臓脂肪の増加は、
生活習慣病のもと!
動脈硬化・心筋梗塞
脳卒中などのリスク

▲画像1

医療用ワークステーションを用いた
CTのできるオープンション検査

2 肺野・気管支測定

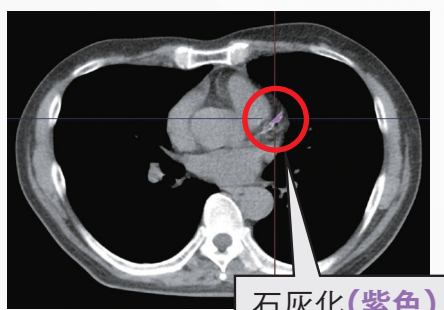
肺気腫(肺機能が低下している
領域)の割合を測定します。
肺気腫とは、肺胞が
壊れて正常に伸び縮み
しない状態です。
一度壊れると肺胞は
もとに戻りません。



喫煙されて
いる方は受けて
みませんか?

3 冠動脈石灰化スコアリング評価

心臓に栄養を送る冠動脈
(血管壁)石灰化を測定します。
石灰化とは、血管壁にカル
シウムが付着して、血管が硬く
なること(動脈硬化)です。
日本人の約5人に1人の
死亡原因が、動脈硬化症の
症状に起因する心疾患・脳
血管疾患です。



▲画像2

①内臓脂肪
②肺野・気管支
③冠動脈石灰化スコア
施設健診
099-997-8000
ドック健診
099-997-8000
099-997-8000

お申込み
お問合せ

※1 冠動脈ステント治療をしている方、
心臓ペースメーカー使用の方は対象外

出典:厚生労働省による
平成27年度人口動態統計

各検査でお渡しする結果(画像1.2)が鮮明になりました。